

Erläuterungskarten

zur 18. Änderung des Regionalplans Würzburg (2)

Hinweis:

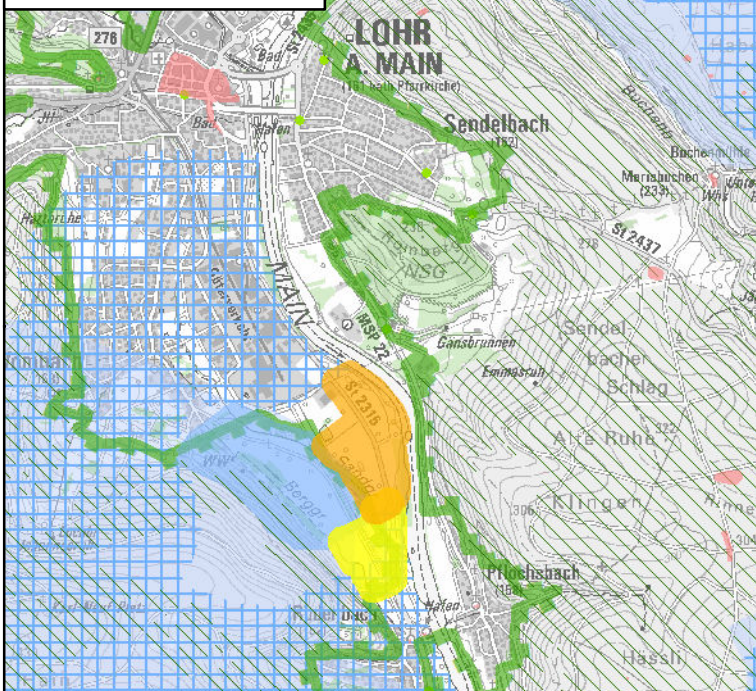
Die nachfolgenden Erläuterungskarten zeigen die vom Landesamt für Umwelt vorgeschlagenen Vorrang- und Vorbehaltsgebiete für die Region Würzburg sowie die an dem jeweiligen Standort vorliegenden Umweltbelange

Diese Vorschlagsflächen sind nicht identisch mit den in B IV 2.2 festgelegten Vorrang- und Vorbehaltsgebieten.

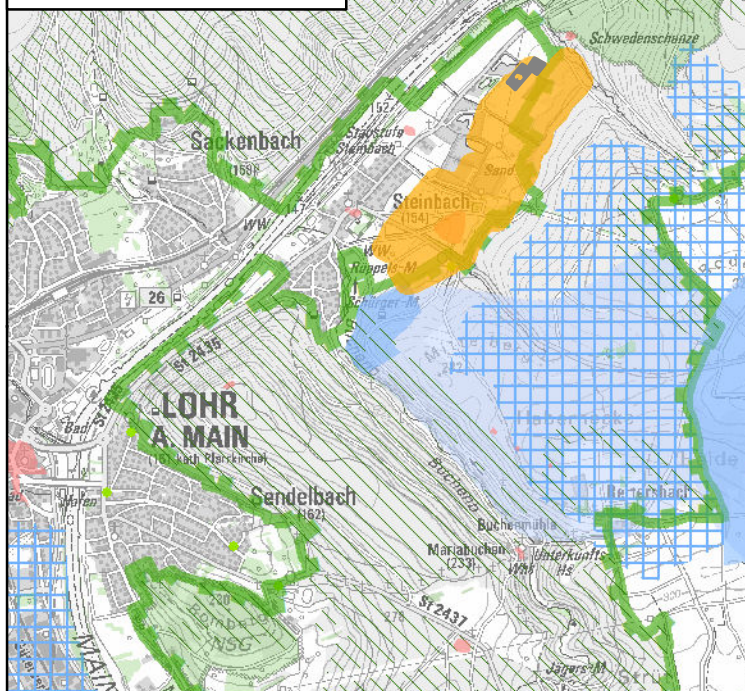
Die Erläuterungskarten dienen allein der transparenten Darstellung der Rohstoffvorkommen.

Aufgrund entgegenstehender Umweltbelange an vielen Stellen, münden diese Vorschlagsflächen nur in reduzierter Form in die unter B IV 2.2 festgelegten Vorrang- und Vorbehaltsgebiete für Sand und Kies.

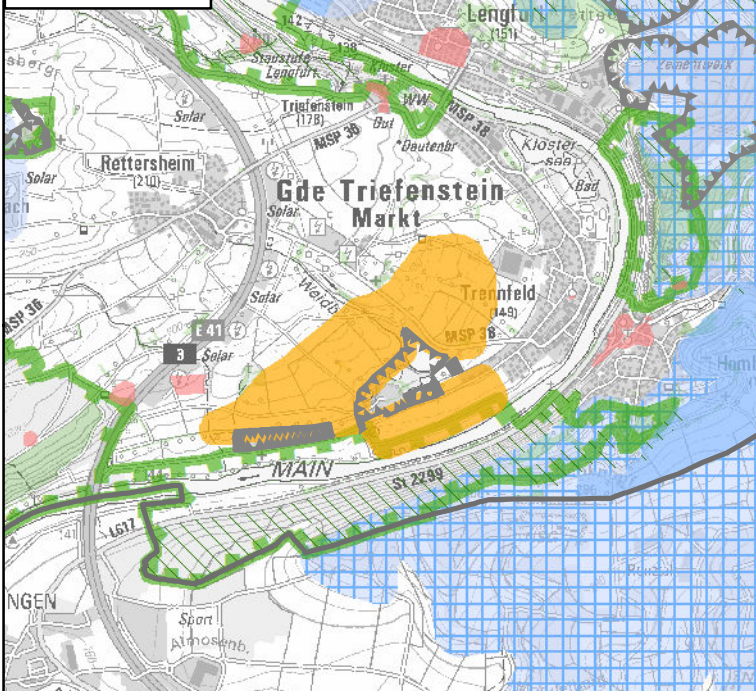
Lohr am Main - Süd



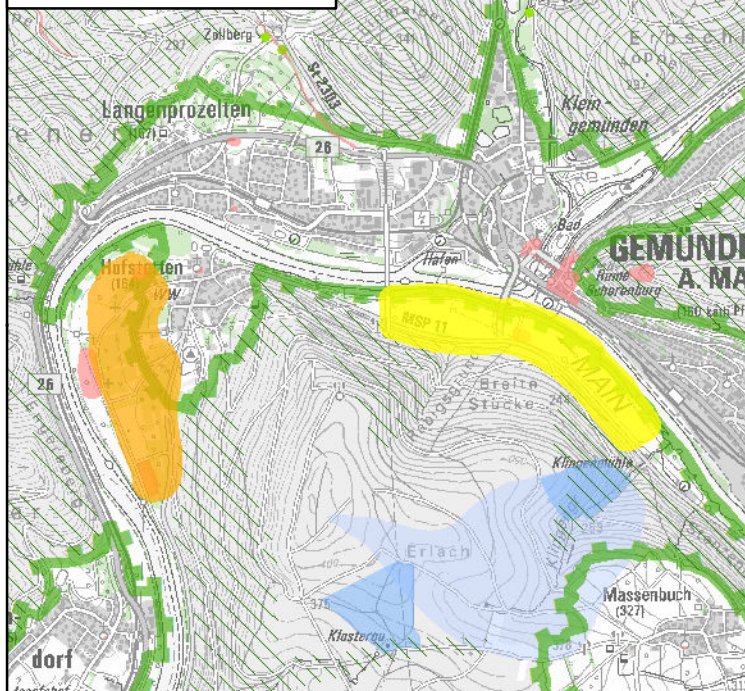
Lohr am Main - Nord



Triefenstein



Gemünden am Main



Region Würzburg (2)

Erläuterungskarte zur Sicherung und Gewinnung von Bodenschätzen (BIV) Rohstoffgruppe Sand und Kies

Triefenstein, Lohr am Main, Gemünden am Main Landkreis Main-Spessart

Vorschlag zur Ausweisung für Sand- und Kiesflächen gemäß Fachbeitrag des LFU (mit zusätzlichem 100m Puffer zur regionalplanerischen Unschärfe)

- als Vorbehaltsgebiete
- als Vorranggebiete

Natur, Landschaft, Forstwirtschaft

- Natura2000, Naturschutzgebiete, Naturdenkmäler, Landschaftsbestandteile, Biotope
- Landschaftsschutzgebiete
- Waldgebiete mit besonderen Funktionen gem. Waldaktionsplan der Region Würzburg

Wasser

- Einzugsgebiete für Trinkwasserversorgung
- Trinkwasserschutzgebiete der Zone I - III
- Vorschläge zu Vorrang- und Vorbehaltsgebieten für die Wasserversorgung gem. Fachbeitrag des Wasserwirtschaftsamts Aschaffenburg 2009 (ohne Rechtskraft)

Rohstoffgewinnung

- Abbaugelände von Bodenschätzen (Bestand)

Denkmäler

- Bodendenkmäler



Maßstab 1 : 35.000

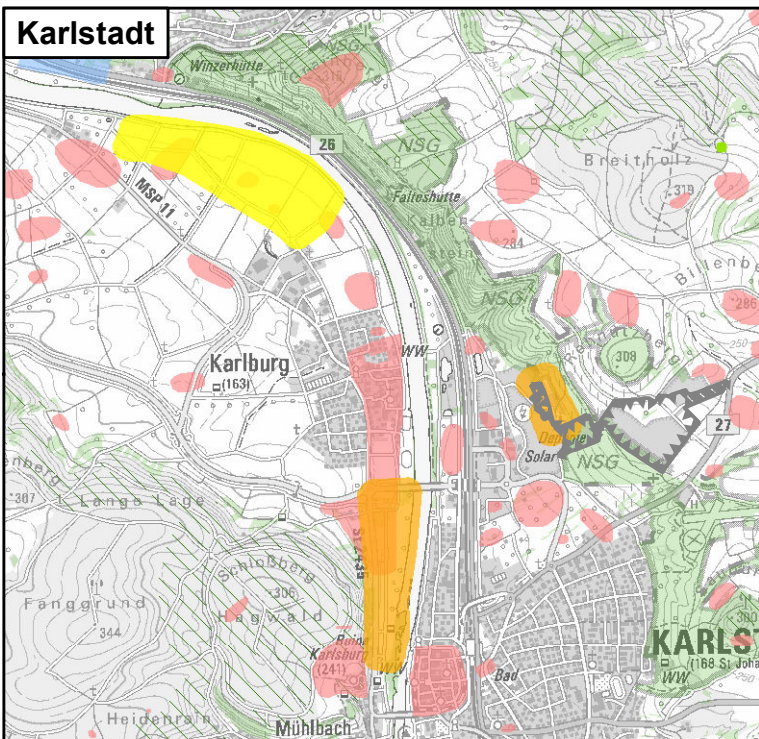
Kartographie:

Regierung von Unterfranken - Sachgebiet 24

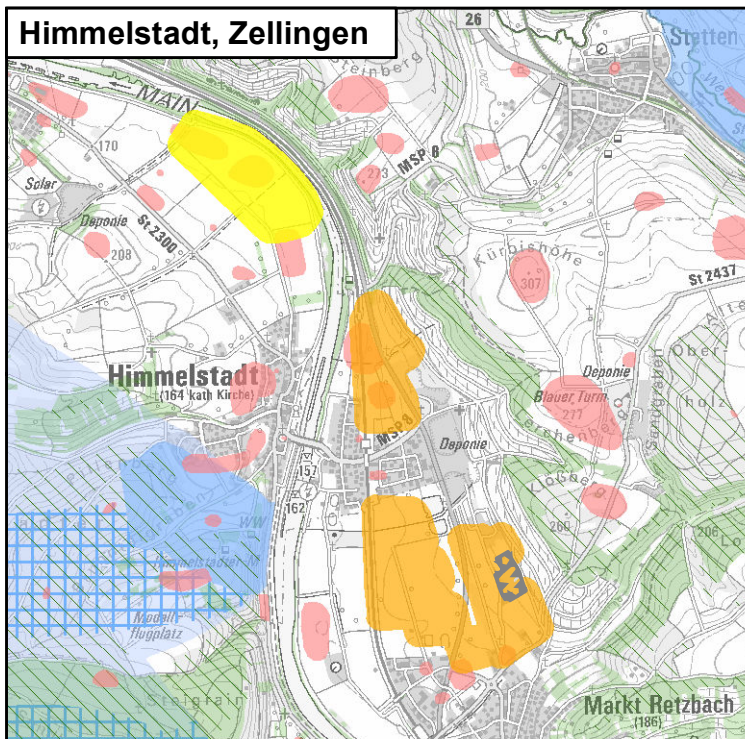
Stand: 17.07.2023

Quelle: Reg. v. Ufr. Rauminformationssystem
 Bayerisches Landesamt für Umwelt (LFU):
 - Fachbeitrag zur Rohstoffgruppe Sand und Kies 2021 - 2023
 - Gewässeratlas 2023 (Wasserschutzgebiete)
 Wasserwirtschaftsamt Aschaffenburg:
 Fachbeitrag zur Sicherung von Gebieten für die Wasserversorgung 2009
 Bayerische Vermessungsverwaltung

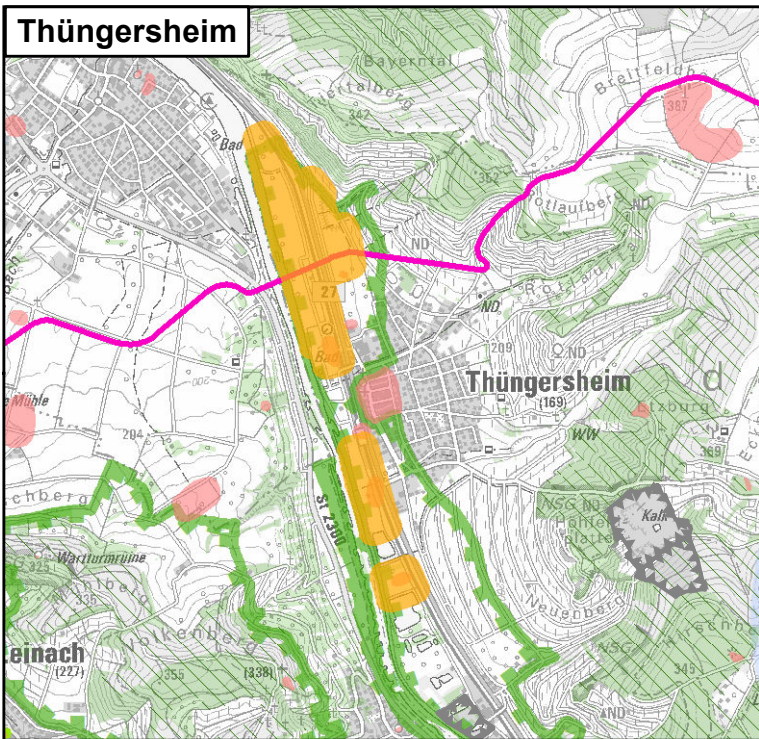
Karlstadt



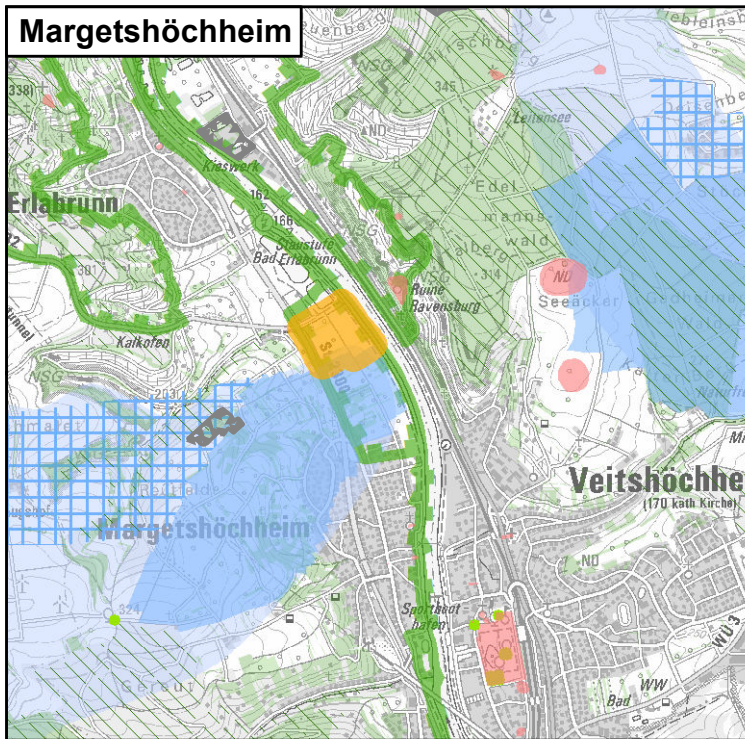
Himmelstadt, Zellingen



Thüngersheim



Margetshöchheim



Region Würzburg (2)

Erläuterungskarte zur Sicherung und Gewinnung von Bodenschätzen (BIV) Rohstoffgruppe Sand und Kies

Karlstadt, Himmelstadt, Zellingen, Thüngersheim, Margetshöchheim
Landkreise Main-Spessart und Würzburg

Vorschlag zur Ausweisung für Sand- und Kiesflächen gemäß Fachbeitrag des LFU (mit zusätzlichem 100m Puffer zur regionalplanerischen Unschärfe)

- als Vorbehaltsgebiete
- als Vorranggebiete

Natur, Landschaft, Forstwirtschaft

- Natura2000, Naturschutzgebiete, Naturdenkmäler, Landschaftsbestandteile, Biotope
- Landschaftsschutzgebiete
- Waldgebiete mit besonderen Funktionen gem. Waldaktionsplan der Region Würzburg

Wasser

- Einzugsgebiete für Trinkwasserversorgung
- Trinkwasserschutzgebiete der Zone I - III
- Vorschläge zu Vorrang- und Vorbehaltsgebieten für die Wasserversorgung gem. Fachbeitrag des Wasserwirtschaftsamts Aschaffenburg 2009 (ohne Rechtskraft)

Rohstoffgewinnung

- Abbaugrubengebiete von Bodenschätzen (Bestand)

Denkmäler

- Bodendenkmäler

Infrastrukturplanung

- SuedLink, Abschnitt E1 (Vorzugsstrasse) Stand 15.10.2023



Maßstab 1 : 35.000

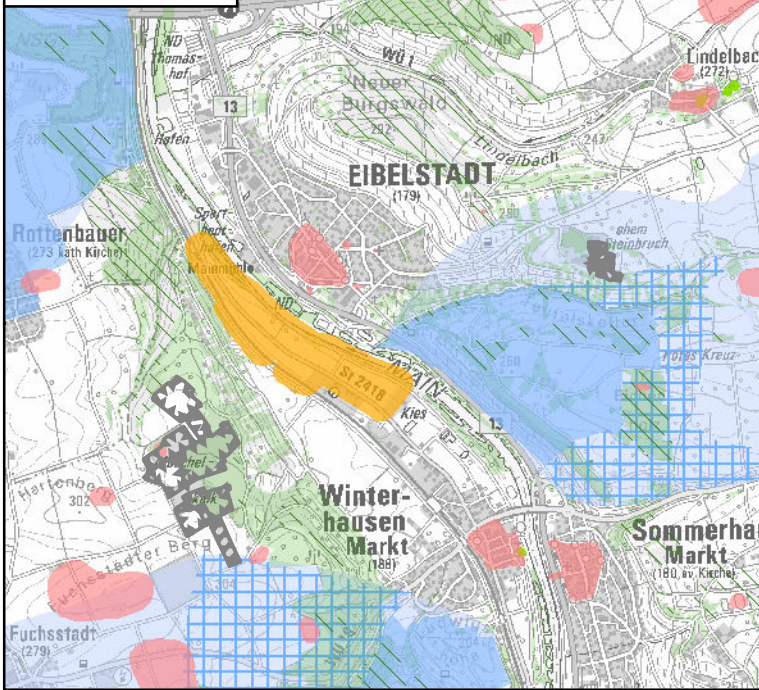
Kartographie:

Regierung von Unterfranken - Sachgebiet 24

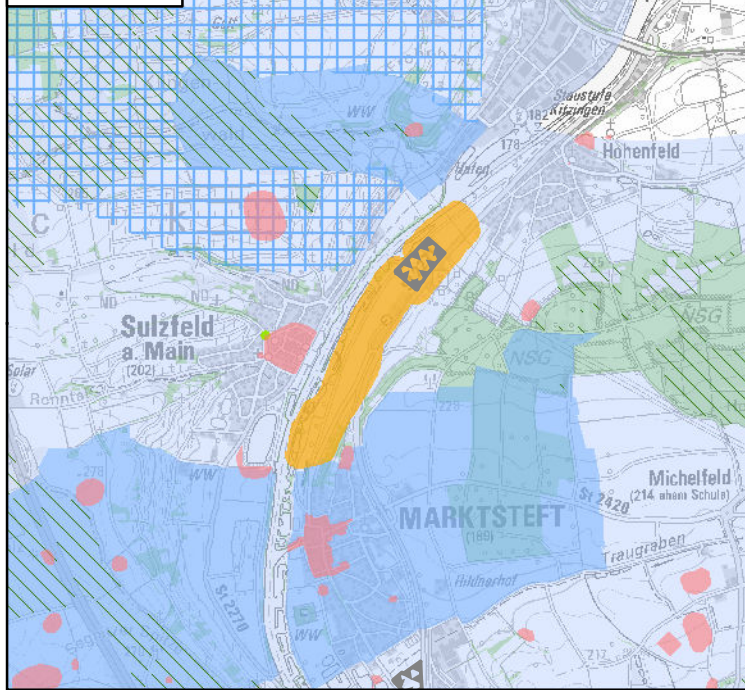
Stand: 17.07.2023

Quelle: Reg. v. Ufr. Rauminformationssystem
Bayerisches Landesamt für Umwelt (LFU):
- Fachbeitrag zur Rohstoffgruppe Sand und Kies 2021 - 2023
- Gewässeratlas 2023 (Wasserschutzgebiete)
Wasserwirtschaftsamt Aschaffenburg:
Fachbeitrag zur Sicherung von Gebieten für die Wasserversorgung 2009
Bayerische Vermessungsverwaltung

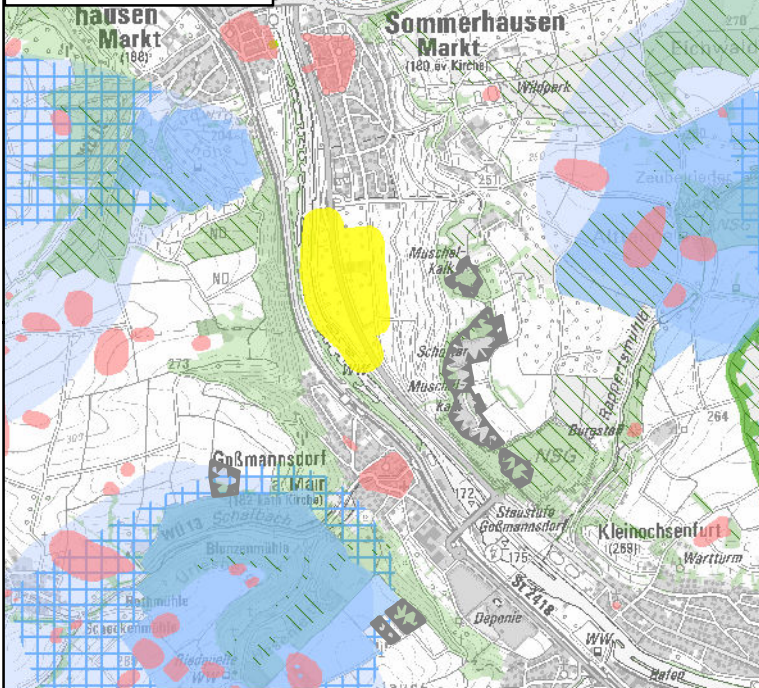
Winterhausen



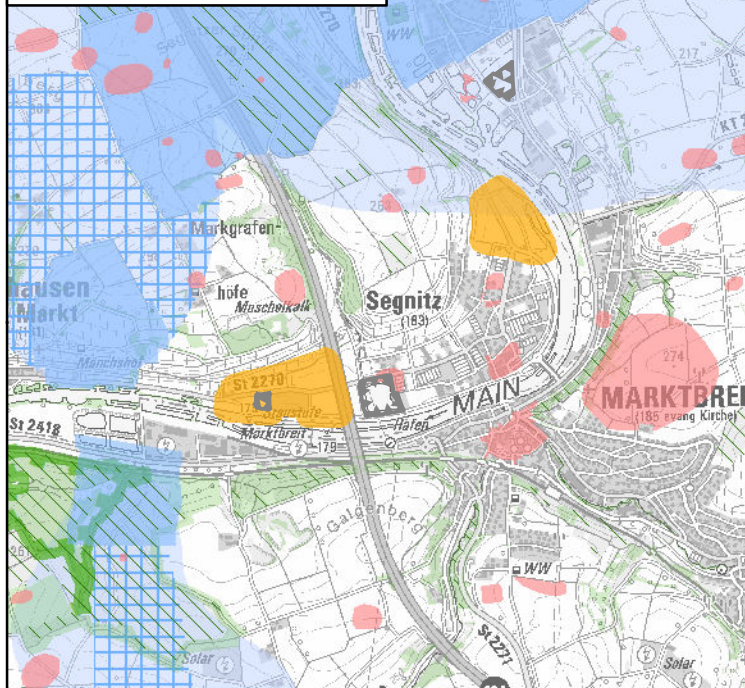
Marktsteff



Sommerhausen



Frickenhausen, Segnitz





Region Würzburg (2)

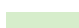


Erläuterungskarte zur Sicherung und Gewinnung von Bodenschätzen (BIV) Rohstoffgruppe Sand und Kies

Sommerhausen, Winterhausen, Marktsteff, Frickenhausen, Segnitz Landkreise Würzburg und Kitzingen


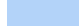

Vorschlag zur Ausweisung für Sand- und Kiesflächen gemäß Fachbeitrag des LFU (mit zusätzlichem 100m Puffer zur regionalplanerischen Unschärfe)

-  als Vorbehaltsgebiete
-  als Vorranggebiete


Natur, Landschaft, Forstwirtschaft

-  Natura2000, Naturschutzgebiete, Naturdenkmäler, Landschaftsbestandteile, Biotope
-  Landschaftsschutzgebiete
-  Waldgebiete mit besonderen Funktionen gem. Waldaktionsplan der Region Würzburg


Wasser

-  Einzugsgebiete für Trinkwasserversorgung
-  Trinkwasserschutzgebiete der Zone I - III
-  Vorschläge zu Vorrang- und Vorbehaltsgebieten für die Wasserversorgung gem. Fachbeitrag des Wasserwirtschaftsamts Aschaffenburg 2009 (ohne Rechtskraft)

Rohstoffgewinnung

-  Abbaugelände von Bodenschätzen (Bestand)

Denkmäler

-  Bodendenkmäler

0 0,5 1 1,5 2 Kilometer

Maßstab 1 : 35.000

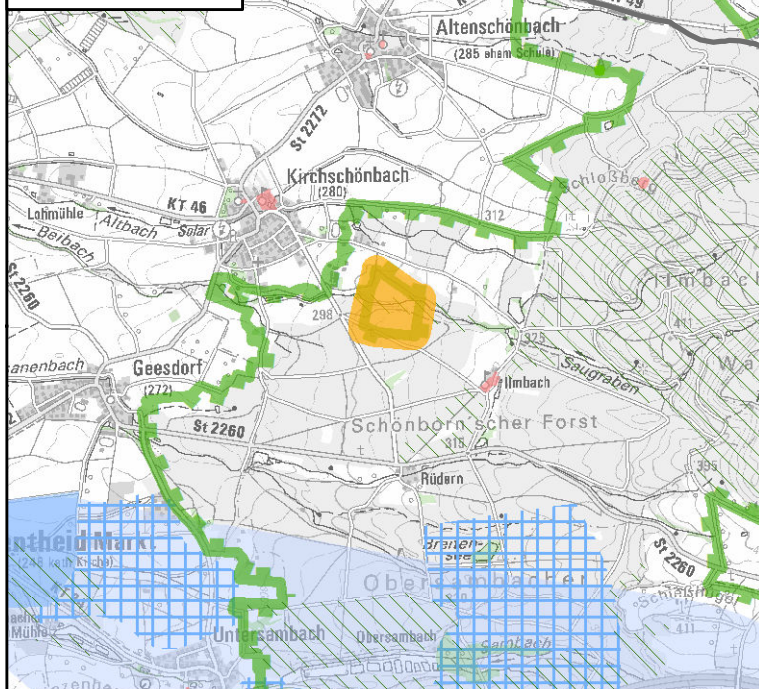
Kartographie:

Regierung von Unterfranken - Sachgebiet 24

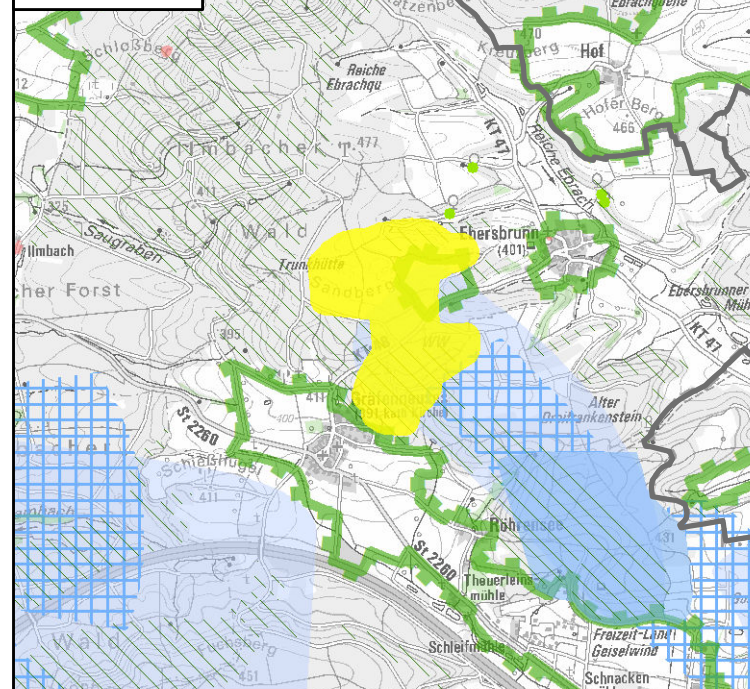
Stand: 17.07.2023

Quelle: Reg. v. Ufr. Rauminformationssystem
 Bayerisches Landesamt für Umwelt (LfU):
 - Fachbeitrag zur Rohstoffgruppe Sand und Kies 2021 - 2023
 - Gewässeratlas 2023 (Wasserschutzgebiete)
 Wasserwirtschaftsamt Aschaffenburg:
 Fachbeitrag zur Sicherung von Gebieten für die Wasserversorgung 2009
 Bayerische Vermessungsverwaltung

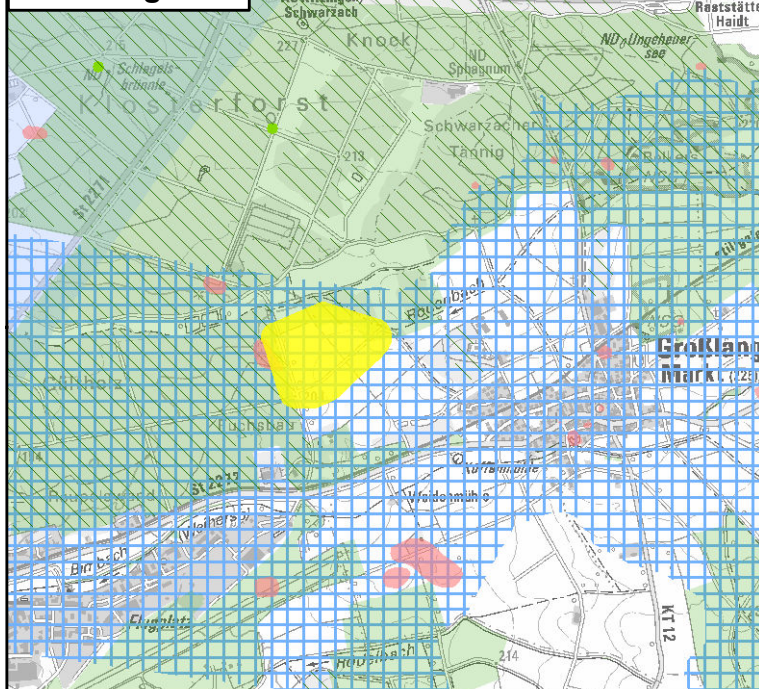
Prichsenstadt



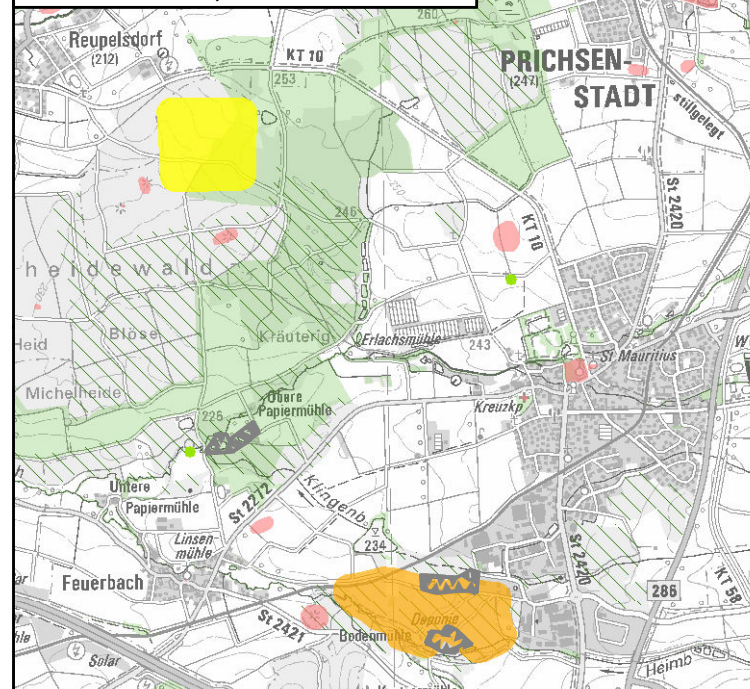
Geiselwind



Großlangheim



Wiesentheid, Prichsenstadt



Region Würzburg (2)

Erläuterungskarte zur Sicherung und Gewinnung von Bodenschätzen (BIV) Rohstoffgruppe Sand und Kies

Prichsenstadt, Geiselwind, Großlangheim, Wiesentheid
Landkreis Kitzingen

Vorschlag zur Ausweisung für Sand- und Kiesflächen gemäß Fachbeitrag des LFU
(mit zusätzlichem 100m Puffer zur regionalplanerischen Unschärfe)

- als Vorbehaltsgebiete
- als Vorranggebiete

Natur, Landschaft, Forstwirtschaft

- Natura2000, Naturschutzgebiete, Naturdenkmäler, Landschaftsbestandteile, Biotope
- Landschaftsschutzgebiete
- Waldgebiete mit besonderen Funktionen gem. Waldaktionsplan der Region Würzburg

Wasser

- Einzugsgebiete für Trinkwasserversorgung
- Trinkwasserschutzgebiete der Zone I - III
- Vorschläge zu Vorrang- und Vorbehaltsgebieten für die Wasserversorgung gem. Fachbeitrag des Wasserwirtschaftsamts Aschaffenburg 2009 (ohne Rechtskraft)

Rohstoffgewinnung

- Abbaugrubengebiete von Bodenschätzen (Bestand)

Denkmäler

- Bodendenkmäler

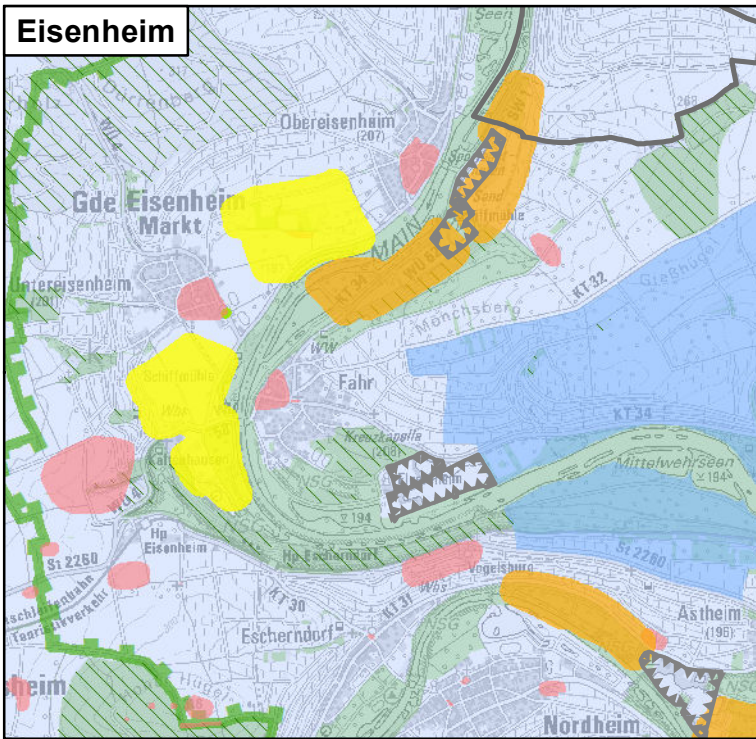


Maßstab 1 : 35.000

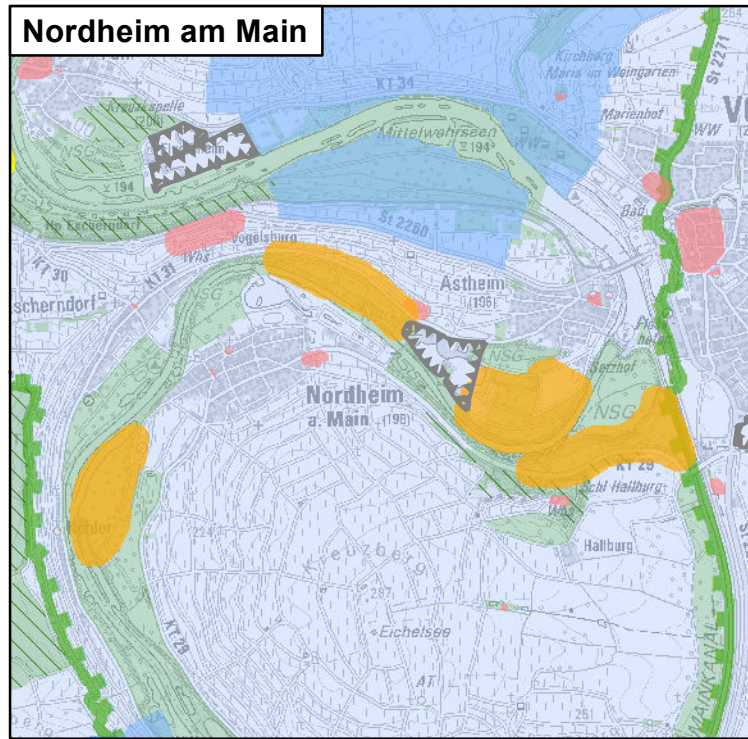
Kartographie:

- Regierung von Unterfranken - Sachgebiet 24
- Stand: 17.07.2023
- Quelle: Reg. v. Ufr. Rauminformationssystem Bayerisches Landesamt für Umwelt (LFU): - Fachbeitrag zur Rohstoffgruppe Sand und Kies 2021 - 2023 - Gewässeratlas 2023 (Wasserschutzgebiete) Wasserwirtschaftsamt Aschaffenburg: Fachbeitrag zur Sicherung von Gebieten für die Wasserversorgung 2009 Bayerische Vermessungsverwaltung

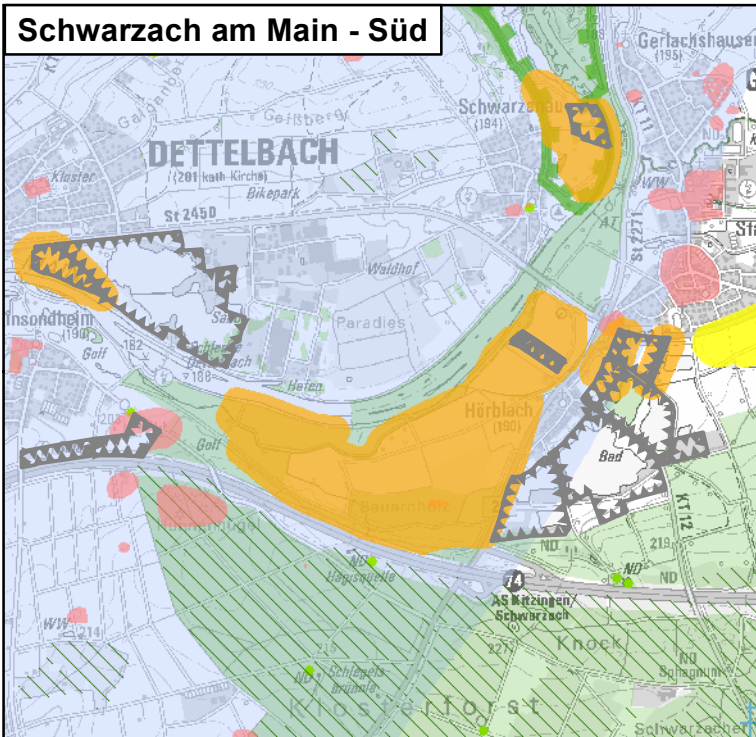
Eisenheim



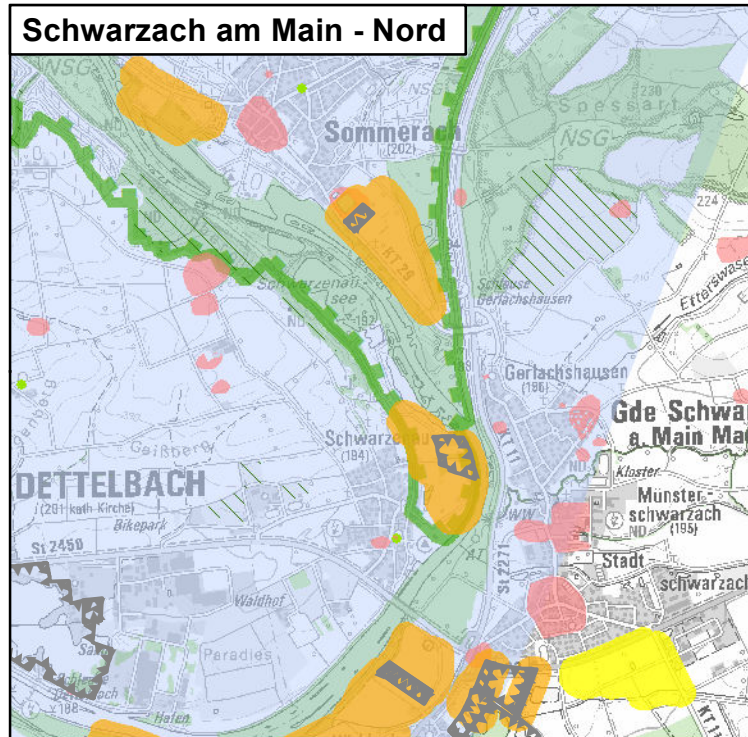
Nordheim am Main



Schwarzach am Main - Süd



Schwarzach am Main - Nord



Region Würzburg (2)

Erläuterungskarte zur Sicherung und Gewinnung von Bodenschätzen (BIV) Rohstoffgruppe Sand und Kies

Eisenheim, Nordheim am Main, Schwarzach am Main
Landkreis Kitzingen

Vorschlag zur Ausweisung für Sand- und Kiesflächen gemäß Fachbeitrag des LFU (mit zusätzlichem 100m Puffer zur regionalplanerischen Unschärfe)

- als Vorbehaltsgebiete
- als Vorranggebiete

Natur, Landschaft, Forstwirtschaft

- Natura2000, Naturschutzgebiete, Naturdenkmäler, Landschaftsbestandteile, Biotope
- Landschaftsschutzgebiete
- Waldgebiete mit besonderen Funktionen gem. Waldaktionsplan der Region Würzburg

Wasser

- Einzugsgebiete für Trinkwasserversorgung
- Trinkwasserschutzgebiete der Zone I - III
- Vorschläge zu Vorrang- und Vorbehaltsgebieten für die Wasserversorgung gem. Fachbeitrag des Wasserwirtschaftsamts Aschaffenburg 2009 (ohne Rechtskraft)

Rohstoffgewinnung

- Abbaugelände von Bodenschätzen (Bestand)

Denkmäler

- Bodendenkmäler



Maßstab 1 : 35.000

Kartographie:

- Regierung von Unterfranken - Sachgebiet 24
- Stand: 17.07.2023
- Quelle: Reg. v. Ufr. Rauminformationssystem
Bayerisches Landesamt für Umwelt (LfU):
- Fachbeitrag zur Rohstoffgruppe Sand und Kies 2021 - 2023
- Gewässeratlas 2023 (Wasserschutzgebiete)
Wasserwirtschaftsamt Aschaffenburg:
Fachbeitrag zur Sicherung von Gebieten für die Wasserversorgung 2009
Bayerische Vermessungsverwaltung